

用友人力雲

用友云 | 數字企業智能服務
yonyou cloud



地址：香港銅鑼灣告士打道262號中糧大廈9樓
網址：www.yonyou.com.hk
查詢熱線：852 2122 9886
查詢電郵：enquiry@yonyou.com.hk

簡介

用友（集團）成立於1988年，基於移動互聯網、雲計算、大數據、人工智能、物聯網、區塊鏈的新一代企業計算技術，形成了以“軟件、雲服務、金融”為三大核心業務的企業互聯網服務。是亞太地區領先的企業與公共組織軟件、雲服務、金融服務提供商，在數字營銷與客戶服務、社交與協同辦公、智能製造、財務/人力共享服務、企業金融服務等領域快速發展。

用友人力雲依托70多家海內外分支機構及1000多人的HR專業團隊，20多年間服務了4000餘家大型集團企業，服務覆蓋內地及海外，包括：香港、星加坡、澳門、台灣、馬來西亞、泰國等地，構建起中國最大的人力資源管理信息化服務體系，並連續多年穩居中國人力資源管理軟件市場佔有率第一，持續為客戶創造價值。

● 全球HR管理體系優化與高效運營

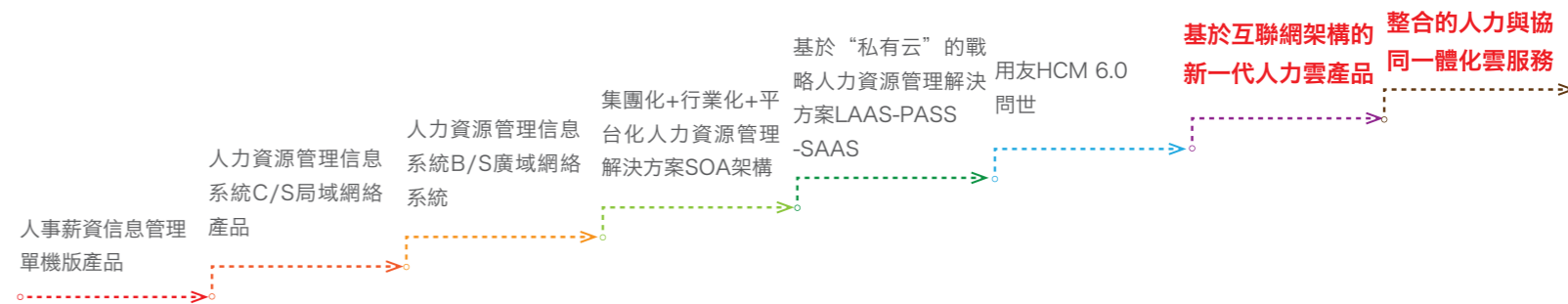
- 優化HR管控體系，縱向管控到位，橫向協作高效；
- 標準化規範化HR流程，打造高效的HR運營體系；
- 跨境薪資管理，符合各種當地薪資，社會保障和稅收規則

● 從管理到服務

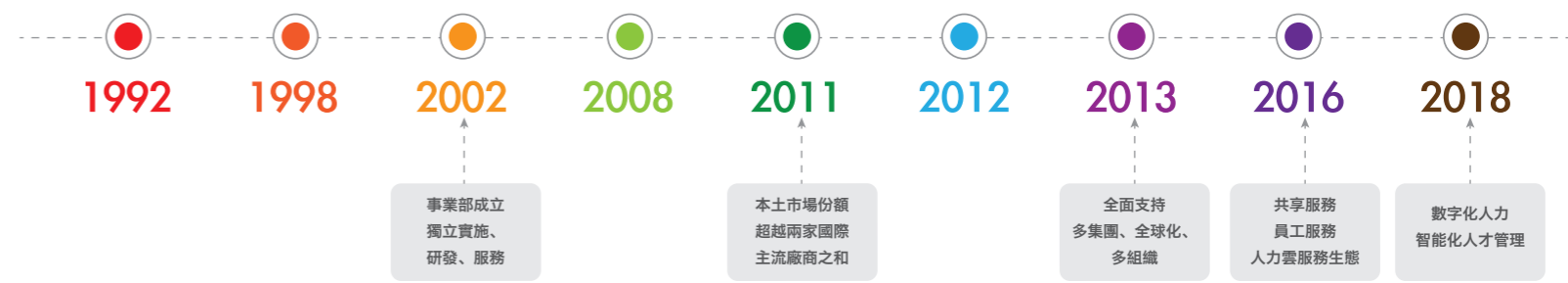
- 支撐人力資源共享服務模式轉型，更集約化的HR運營，HR承接戰略，驅動業務；
- 從持續績效出發的人才發展，加速人力資本增值；
- 提升員工體驗與參與，激發員工活力，賦能員工；

● 重新定義組織、人才、工作

- 構建網絡化團隊組織與社會化生態、人才生態，驅動組織的持續發展與業務創新；
- 基於數據運營分析構建的業務洞察，引領業務轉型升級。



連續12年中國HRM市場佔有率第一



(來源：CCID賽迪)

核心主張

數字人力與智慧協同解決方案全景圖



智慧協同

- 統一門戶
- 社會化協同
- 社交溝通
- 團隊協作和生產力



賦能員工

- 有意義的工作及挑戰性目標
- 持續績效、實時反饋與激勵
- 社交化學習與持續成長
- 員工服務及整體體驗
- 動態薪酬體系與員工健康管理



激活組織

- 高度授權的未來組織
- 跨界新型領導力
- 數字化平台及能力
- 數據驅動的人才分析與決策
- 開放、透明、協作、創新的文化

員工
HR
管理人員

移動設備
PC 客戶端

數字化工作入口

多維門戶

服務生態

勞動力規劃與分析

勞動力預測

勞動力分析

人才對標

組織對標

編制管理

社交溝通

IM 聯繫人 電話 會議 直播 智能助手

團隊協作

項目 任務 匯報

目標績效

公告 公文 文庫 微郵 行政

員工服務

入職 轉正 離職 自助檔案 證明服務 員工問詢 員工關懷

企業文化

價值觀標籤 積分管理 文化傳播 文化雷達 榮譽管理 文化活動

招聘管理

職位管理 職位發佈 簡歷篩選

面試管理 人才測評 入職管理

目標績效

目標設定 目標分解 目標跟踪

持續反饋 績效評價 績效校準

組織績效 績效應用 360反饋

培訓學習

培訓管理 社交學習 知識發現

在線學習 學習評價 學習計劃

人才發展

人才發現 人才地圖

人才画像 人才盤點

職業生涯規劃與發展

組織發展

繼任管理 任職資格

組織診斷 脈動調查

假勤管理

假勤檔案 班次檔案 排班管理

考勤打卡 外勤管理 休假管理

加班管理 加班調休 出差管理

調班換班 存休管理

日報 假勤分析

合同管理

簽訂 續簽 變更

解除 中止 台賬

電子簽章 協議管理

薪酬管理

調薪管理 薪酬分析 薪酬預算 個性化發薪

薪資支付

薪資方案 薪資核算 薪資發放

獎金發放 個稅申報 憑證分攤

福利管理

強積金 公積金

商險管理 彈性福利

福利平台

核心人力

組織檔案 部門檔案 職位職級檔案 員工檔案 員工變動 人事報表

員工影像檔案

共享服務

工單管理 運營管理 共享工作台

人才測評

學習內容

異動監測

財務/稅籌

權益服務

自助一體機

智能取件櫃

用友雲平台

提升企業人力資源跨境集團管控能力



集團管控體系仍是大型集團企業人力資源管理的基礎，選擇適合企業發展的管控模式，並建立相應的配套機制。界定清楚集團總部、板塊、分支機構HR職能，既要發揮管控的優勢，實現人力資源管理政策和企業文化的一致性，同時又要調動各單位的積極能動性，提高管理效率。

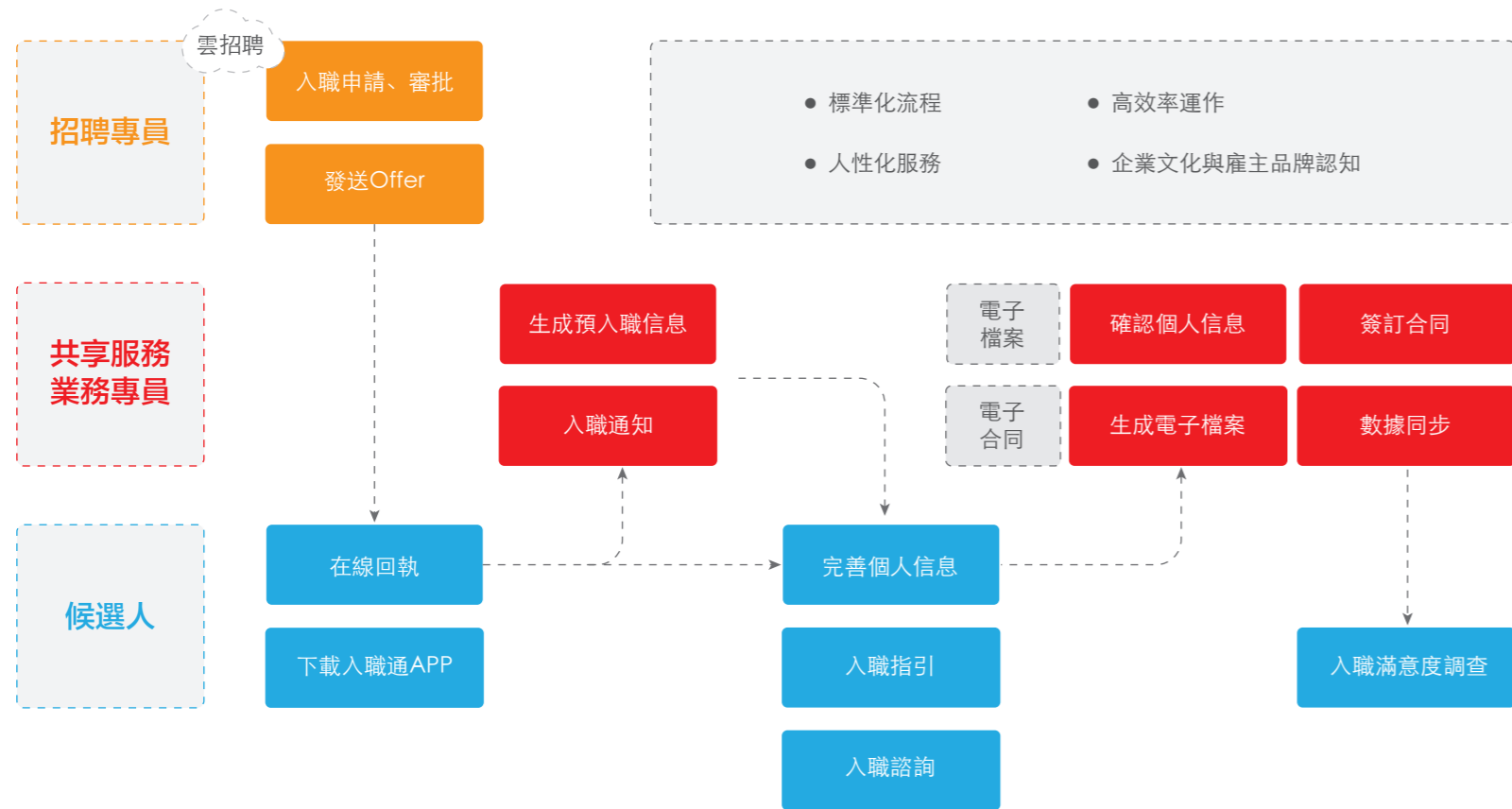
用友根據企業的實際情況，幫助企業落地人力資源管控體系，提升集團企業人力資源管控能力。實現集團企業人力資源系統的集中部署和分層應用，保證共性，兼顧個性。

涵蓋規劃、設計、交付、運營的人力共享全生命週期服務



人力共享服務典型場景

共享服務模式下員工入職流程



全面員工服務 提升員工體驗

全生命週期、移動化、智能化的員工服務，讓人與組織的聯繫更加緊密，全面提升員工體驗與滿意度。

- 隨時隨地的HR 信息查詢
- 覆蓋員工全生命週期的流程服務
- 細緻入微的員工關懷
- 社交化全員溝通協同
- 周到實用的生活服務

E2E (End to End) 全生命週期員工服務



全面員工服務 提升員工體驗

👤 O2O (Online to Offline) 全渠道服務方式



Web門戶



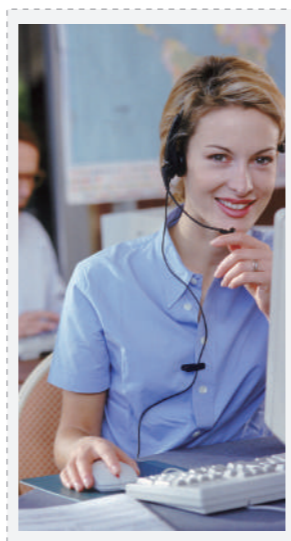
APP



智能機器人



自助一體機



服務熱線

核心人力：規範體系 高效運營



目標管理與持續績效，達成組織目標與個人發展雙贏



持續反饋

- 建立快速、容易、公開的認可文化，讓每個人都有機會公開認可他人。
- 通過頻繁、及時的表揚來提振團隊士氣，將正面認可納入到正式評價與考核中。
- 為員工提供指導，更敏捷的提升員工技能。
- 讓員工感受到努力工作所收穫的成就感。



績效校準

- 支持PBC與KPI的經典績效考核。
- 移動端更易用、隨時隨地完成考核評價。
- 查看相關聯的目標與反饋，日常績效輔導對接考核評價，讓評分更客觀。



目標管理

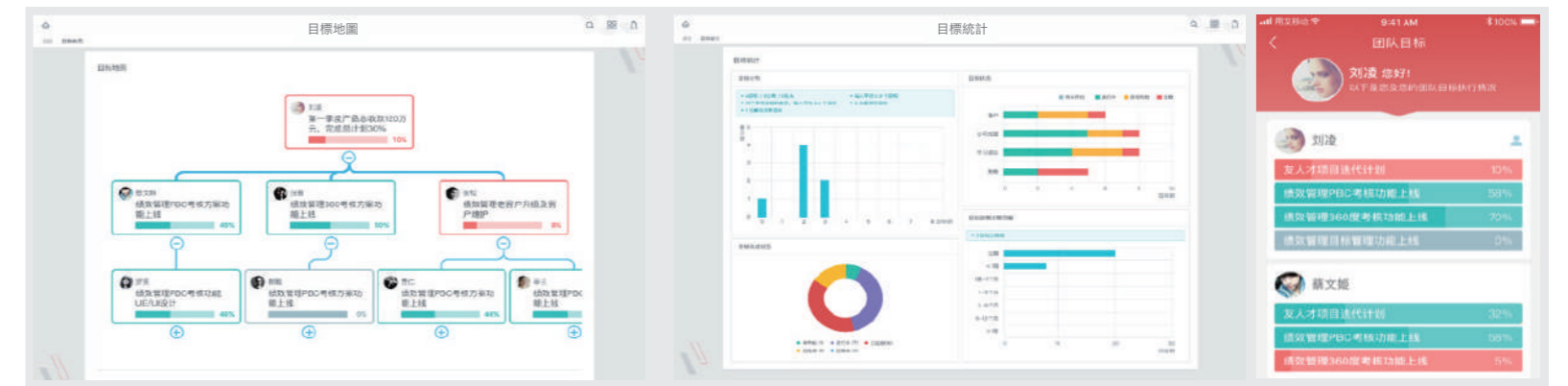
- 每個員工/團隊知道自己的目标如何支撐整個公司的目標。
- 讓整個組織更加透明。
- 團隊上下同欲，目標一致，在VUCA環境中及時調整。

一目了然的目標進展，更具成效的實時溝通、輔導與認可



目標對齊，上下同欲

實時的溝通、反饋、輔導與認可

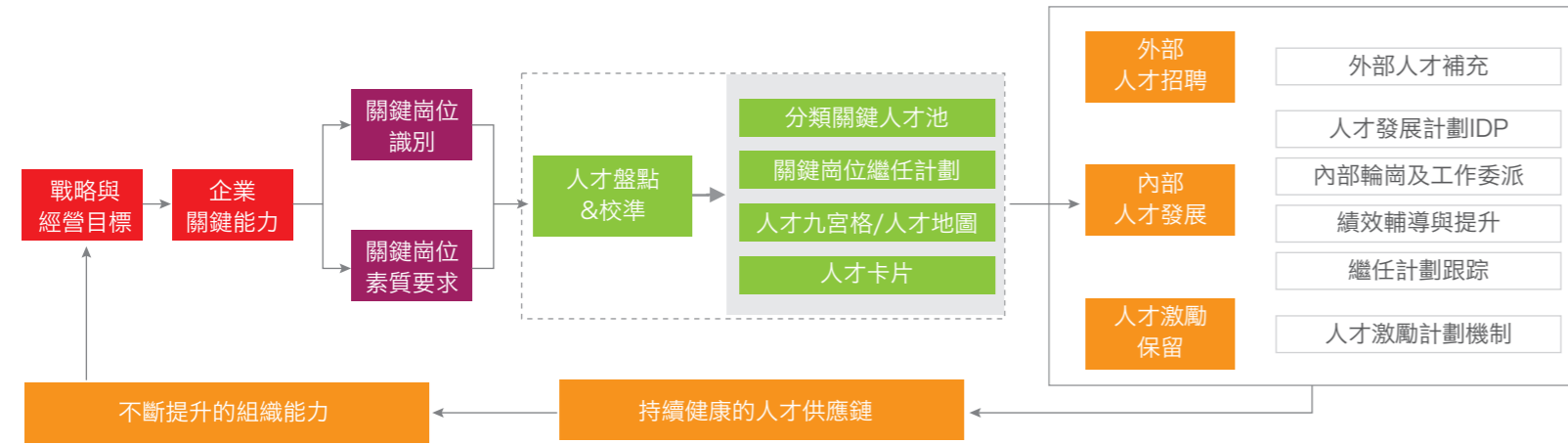


目標地圖與進展公開透明

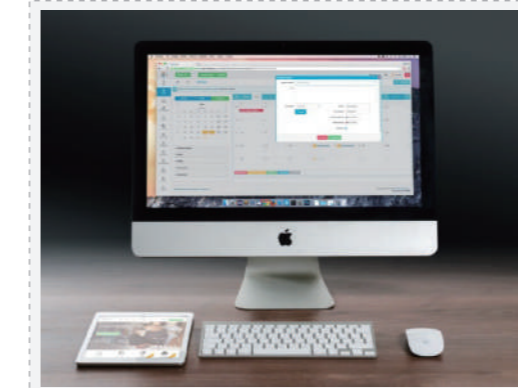
隨時查看目標進展、監控風險

智能化人才管理 全價值鏈人才發展

深入洞察 科學決策



以數據為基礎，通過智能化的分析，了解組織人才管理現狀，有效預測人才管理未來可能面臨的問題和挑戰，從而幫助組織製定更科學的人才決策。



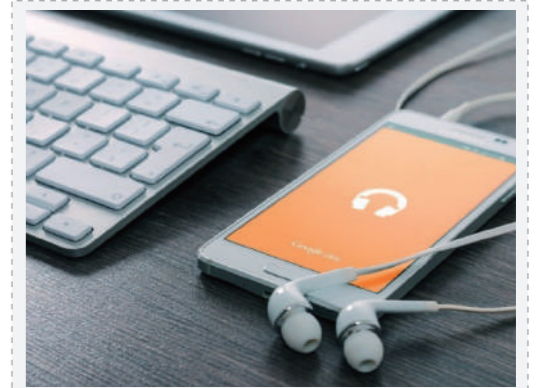
勞動力預測

- 員工需求預測
- 人力成本預算
- 離職預測分析



人力成本效益分析

- 薪酬相關指標
- 人工成本相關指標
- 勞動效能相關指標
- 人事費用相關指標



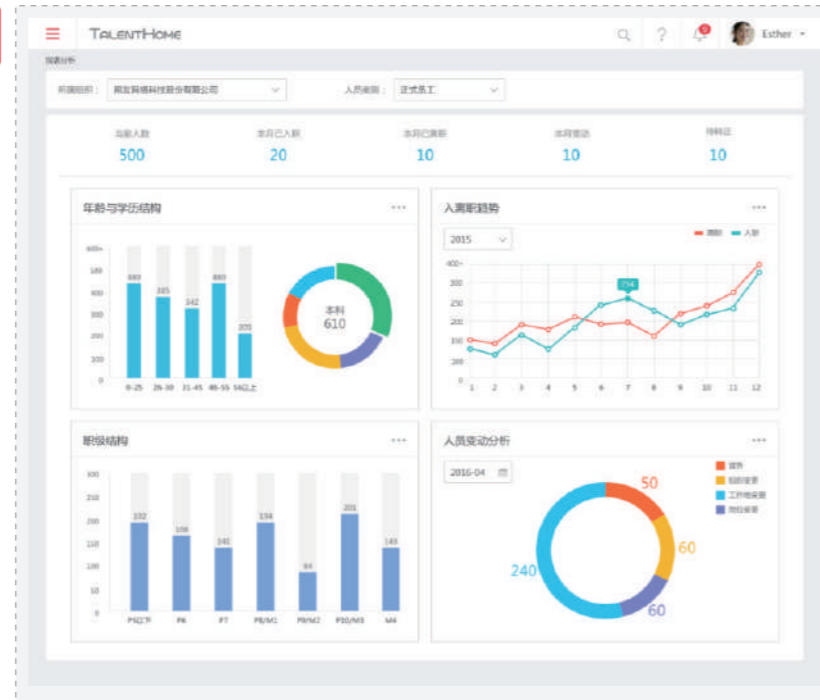
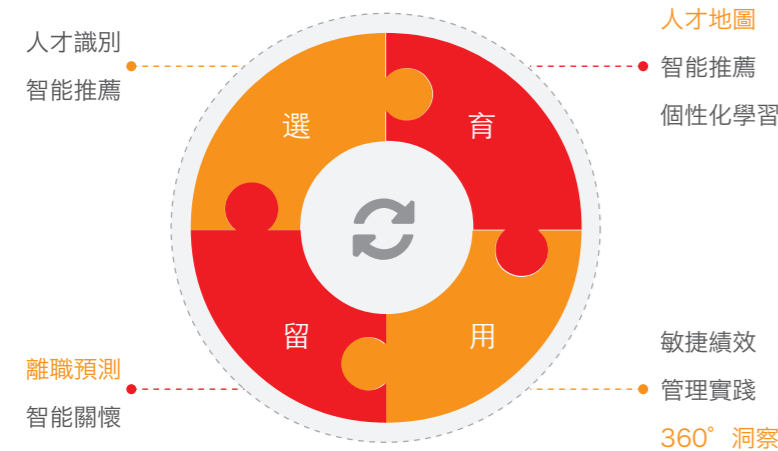
人力運營分析

- 績效結果分析
- 員工畫像
- 招聘有效性分析
- 培訓有效性分析

實時掌握人力資本動態 輔助人才決策

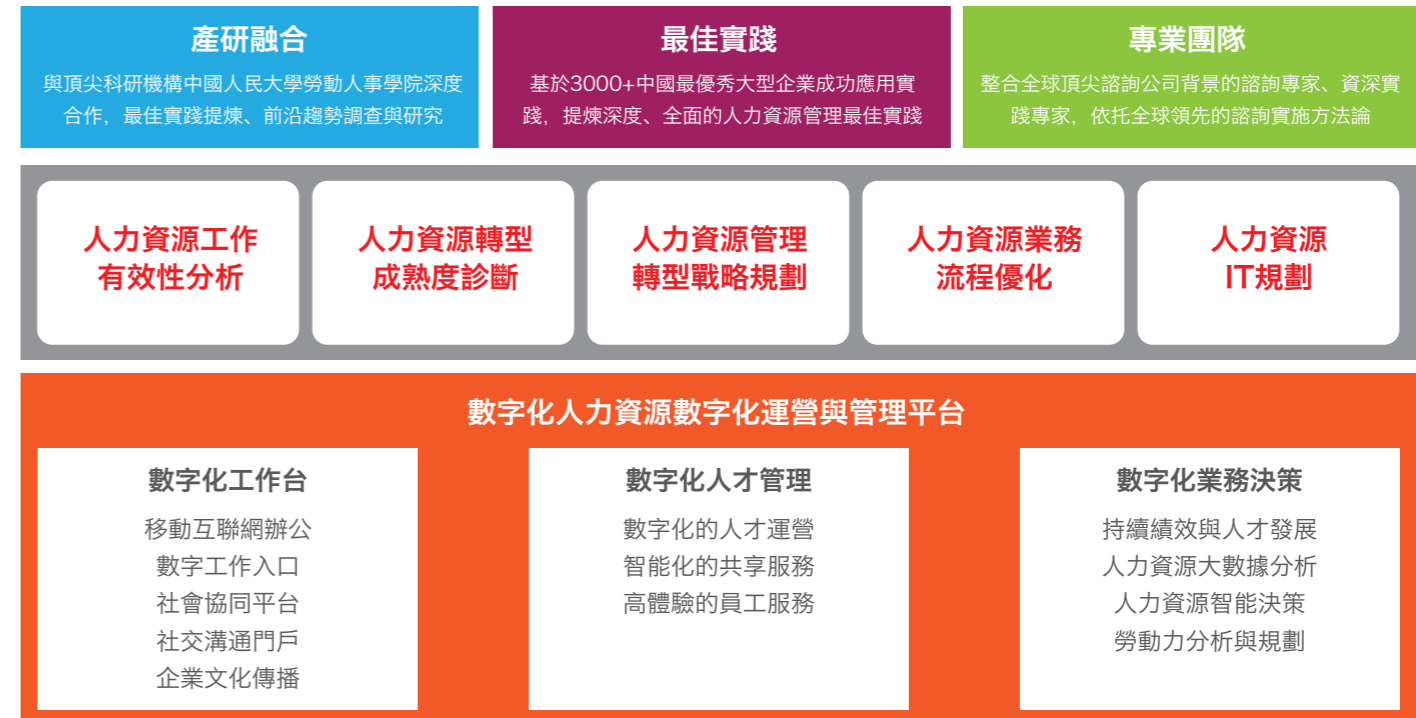
數據驅動：更深入的人才管理洞察，更前瞻的人才管理建議，更智能的人才管理決策

- 行為分析
- 組織評估
- 運營分析
- 人才分析
- 對標分析



數字人力諮詢 引領企業轉型

融合諮詢和技術
引領企業人力資源數字化轉型



我們與4000+大中型企業共成長



戰略客戶 卓越選擇

- | | | | |
|--|----------------------------|--|------------------------------|
| | 零售行業，精細化組織人事管理，薪酬計算 | | 超過100萬人的集中管理，集中部署、多層級應用 |
| | 整合資源，統一組織人事管理，薪酬計算，提高效率 | | 主數據統一管理，招聘、培訓、績效、薪酬、決策分析全面應用 |
| | 建築行業，整合資源接口，個性化薪酬方案，人事成本優化 | | 人事數據統一管理，招聘、績效、薪酬、決策分析全面應用 |
| | 人力管控實現透明化管理，員工自助平台 | | 培訓學習一體化平台，打造學習型組織 |
| | 打通人力資源各項流程，人事薪酬時間管理數字化 | | 全線上的績效管理流程，時薪人員的全面管理 |

選擇用友人力雲的十大理由

立足中國企業特點，兼顧未來發展，可從覆蓋集團管控規模以及符合快速發展要求的靈活性中獲益

業界驗證的靈活性、可擴展性和業務價值，領先的客戶均信賴用友高可配置性，適應業務變革與快速發展

最成熟的按需應用和完備的服務生態，預定義集成可最大限度提升業務靈活性

6000萬用戶和4000+集團企業的共同信賴和選擇，幫助企業快速價值實現，服務人力數字化

連續15年中國最大的數字人力資源管理解決方案，在所有集團型DHR方面均處於公認的領導地位

